

# Caution (注意)

**Nozawa Onsen Village has many rules on how to put out garbage and time to put out.**

**Please be sure to take out trash to the clean station according to the method and time of Nozawa Onsen.**


野沢温泉村ではゴミの出し方や出し入れのルールが多数ありますので、必ず野沢温泉の方法と時間に従ってクリーンステーションへお出してください。

**Garbage that does not follow the rules will not be collected, so please follow the instructions below when putting it out.**

ゴミ出しのルールを守っていないゴミは収集しませんので、以下の注意を守って出し直してください。

## **We cannot collect this garbage due to next.**

次の理由によりこのゴミは収集できません。

- ☐ **The name is not written.** 名前が書いてありません。
- ☐ **Burning garbage and flaming retardant garbage are mixed.**  
燃えるゴミと、燃えないゴミが混ざっています。
- ☐ **A bottle, a can is mixed.** ビン・カンが混ざっています。
- ☐ **Of the glass bottle separating it by color is not considered to be it.** ガラスビンの色分けがされていません。
- ☐ **The thing with the cap label enters.**  
キャップ・ラベルのついた物が入っています。
- ☐ **Contains items that are not labeled "plastic."**  
「」表示のない物が入っています。
- ☐ **Please use the designation of the bag** →  
決められた袋を使ってください。



### **"How to put out garbage" application.**

「ゴミの出し方」アプリ

If you download this app, you will learn how to dispose of your garbage.

このアプリを入れると、ゴミの出し方が分かります。



# Caution (注意)

**When disposing of trash, be sure to follow Nozawa Onsen Village rules.**

ゴミを出しは、野沢温泉村のルールを必ず守る。

**When disposing of garbage, put it in the designated bag and write your name and the name of your accommodation on the bag.**

ゴミを出す時は、決められた袋に入れて、名前と宿名を袋に書いて出す。



**Put burnable items in a bag specifically for burnable items.**

「燃えるもの」は燃えるもの専用袋に入れる



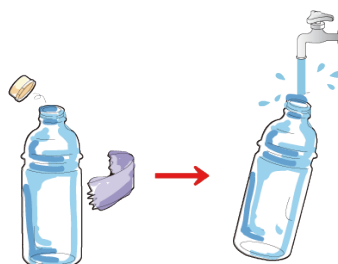
**"Cans" should be placed in a bag for non-flammable items only.**

「缶」は缶だけで燃えないもの専用袋に入れる



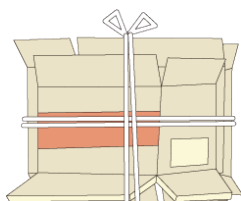
**Sort bottles by color and place each in a separate non-burnable bag.**

「ビン」は色別に分けて、それぞれ別の燃えないもの専用の袋に入れる



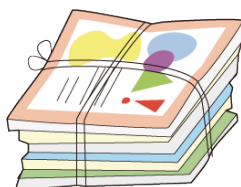
**For "PET bottles," empty and wash only the PET bottles, remove the outer packaging and caps, and place them in a bag for non-combustible items.**

「ペットボトル」はペットボトルだけで中を空にして洗浄し、外側の包装とキャップを取って、燃えないもの専用袋に入れる



**"Cardboard" is simply cardboard tied up with string.**

「段ボール」は段ボールだけでひもでしぼる。



**"Magazines" are bound by magazines alone.**

雑誌」は雑誌だけでひもしぼる。