

# 村営住宅入居者募集のお知らせ

## 1 募集团地・規格

野沢温泉村 ・中尾第2団地 1号(平成元年建設) 1戸  
木造2階建 3DK(64.8㎡)  
家賃月額 12,700円～

## 2 家賃月額等

- (1)入居時の家賃は収入月額に応じて決定されます。  
入居者の収入月額 0～158,000円(収入月額は所得額より扶養控除等控除後の金額)。  
(2)敷金は、入居時の家賃月額の3ヶ月分となります。

## 3 申し込み資格

- (1)現に同居し、又は同居しようとする親族がある者。(これから同居しようとする者は、それに係る証明書を添付。)  
※ 入居者が60歳以上の場合等、単身入居ができる場合があります。  
(2)収入が基準範囲内(収入月額 158,000円以下)であること。  
ただし、政令第6条第1項に定める高齢者等が同居する世帯にあつては、月額 214,000円以下とします。申込書に入居予定者全員《中学生以下を除く》の所得・課税・扶養の状況を証明する書類を添付してください。  
(3)現に住宅に困窮していることが明らかなこと。  
(4)村税等徴収金の滞納がない者。  
(5)村内に住所を有する者もしくは有しようとする者、または勤務先を有する者。  
(6)暴力団員等反社会勢力団体に所属でない方。(同居予定者も含む)

## 4 募集期間及び受付場所

令和3年1月20日(水) から 令和3年2月5日(金) 午後5時まで  
役場1階 建設水道課 移住定住係(持参もしくは郵送可とし当日必着)

## 5 入居可能予定日 令和3年2月11日(木)

## 6 その他

- (1)入居者の決定は、住宅に困窮している実情に応じ選考し、応募者多数の場合は、抽選となります。  
(2)抽選の日時及び場所  
令和3年2月10日(水) 午前10時半から 役場2階 203会議室  
(3)問い合わせ先  
役場 建設水道課 移住定住係  
電話 (0269) 85-3113(内線146)  
(4)その他  
抽選会に欠席の場合は落選となり、村営住宅入居の申込自体が無効となります。  
なお、抽選会への申込者以外の方の代理出席は可能です。  
※ 村営住宅は、公営住宅法に則って運営されており、特に住宅に困窮する方、低額所得者等、または野沢温泉村村営住宅管理条例第8条第3項に該当する場合は優先して入居となります。

# 村営住宅 中尾第2団地

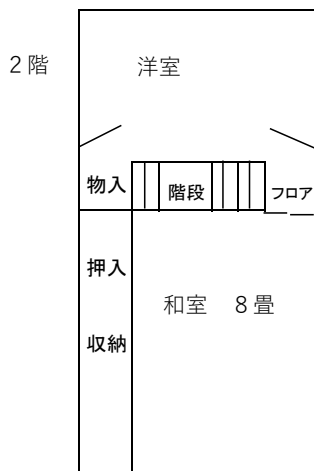
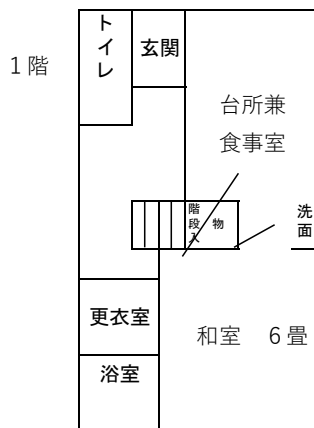
連絡先 野沢温泉村 建設水道課 移住定住係

0269-85-3113

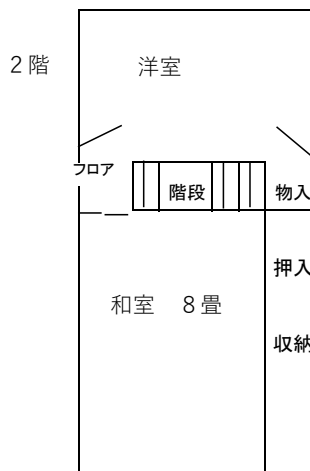
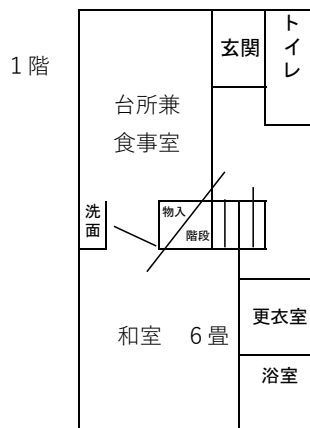
所在地	野沢温泉村大字豊郷4 4 3 7 〒389-2502	
建設年度	平成元年 完成 平成元年 12月19日 入居開始	
構造	木造2階建(長屋式) 2棟 5戸	
施設内容	住宅 3DK(3室と台所兼食事室) 1戸64.8㎡ 部屋 1階-和室1部屋(6畳) 2階-和室1部屋(8畳)、洋室1部屋 ※駐車場はありません。  電気 連絡先: 中部電力ミライズ ガス LPガス 連絡先: ながの農協 野沢温泉ガスセンター 0269-85-3144 上下水道 公共上下水道 連絡先: 野沢温泉村 建設水道課上下水道係 0269-85-3113	
家賃	月額12,700円~(所得により家賃を決定) 敷金 入居家賃3ヶ月分(退去時に返金)	



間取り Aタイプ (2号、4号)



Bタイプ (1号、3号、5号)



付近案内

自動車修理  
工場

中尾駐車場

至 温泉街

県道 飯山野沢温泉線

至 飯山市

村道

JAガソリン  
スタンド

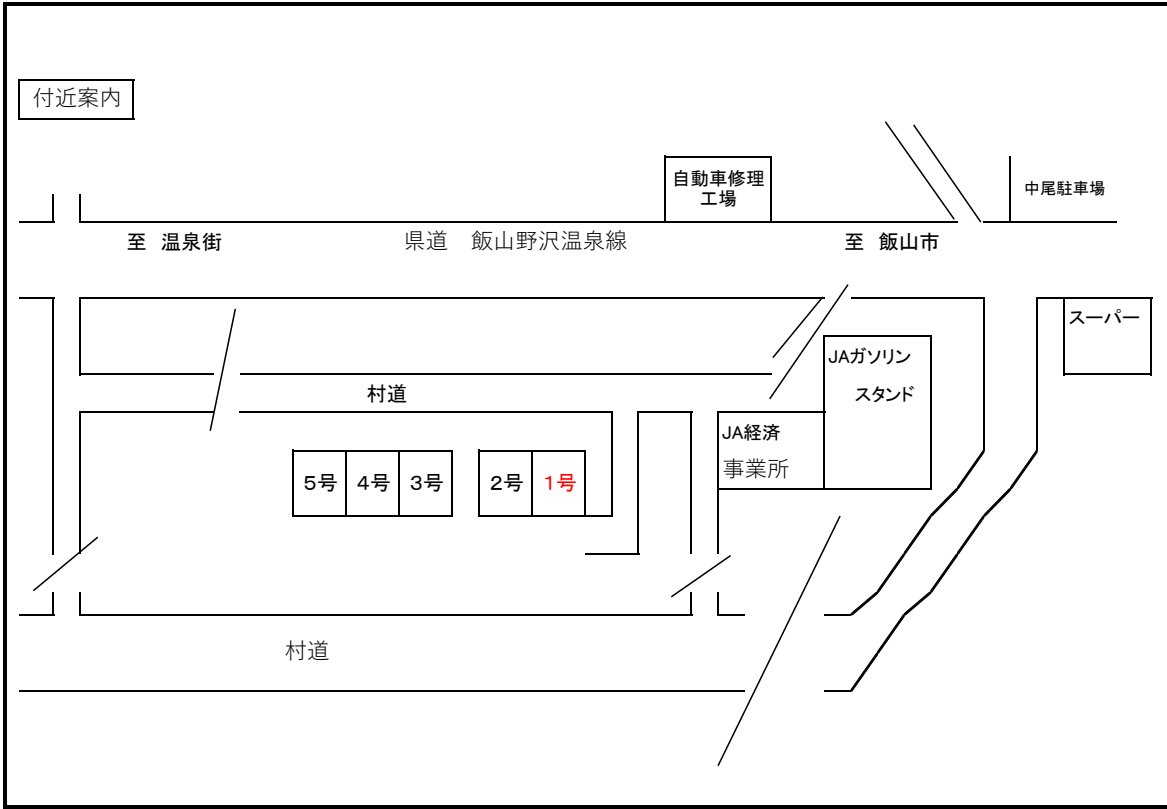
スーパー

5号 4号 3号

2号 1号

JA経済  
事業所

村道



(様式第1号村営) 村 営 住 宅 入 居 申 込 書

年 月 日

野沢温泉村長 様

申込者氏名



下記のとおり村営住宅へ入居を申し込みます。

この記載事項が事実と相違する場合は、入居の資格を取り消されても異議を申しません  
記

住 所	電話番号 ( ) -												
勤務先	所在地 フリガナ 名 称	電話番号 ( ) -											
	フリガナ 氏 名	続柄	性別	生年月日	職業	所得額 円	扶養控除等						
							控配	扶養	老人	障害	特障	老年	寡婦(夫)
名義人		本人					/	/	/				/
入居しようとする者							/	/					
							/	/					
							/	/					
同居以外の扶養親族							/					/	
							/					/	
							/					/	
計	人						人	人	人	人	人	人	人

単身で入居する場合の事由(単身の方は該当事項の○をしてください。)

ア 60歳以上の者	イ 生活保護法の被保護者・中国残留邦人等の自立支援を受けている者
ウ 一(ア)配偶者暴力防止等法3条3項3号または5条の規定関連	ウ 一(イ)配偶者暴力防止等法10条1項の規定関連
エ 一(ア)身体障害者( )級(該当1~4級)	エ 一(イ)精神障害者( )級(該当1~3級)
エ 一(ウ)知的障害(該当:療育手帳の交付決定を受けたもの)	カ 戦傷病者( )項症( )款症
カ 原爆被爆者	キ 海外からの引揚者で5年未満のもの
ク ハンセン病療養所入所者	ケ 特に村長が必要があると認めたもの

住宅に困っている状況(該当事項に○をし、所要事項も記入してください。)

1 住宅以外の建物に居住している。 [ 倉庫・事務所・その他 ( ) ]
2 保安上危険または衛生上有害な状態にある住宅に居住して [ 老朽住宅・仮設住宅・その他( ) ]
3 他の世帯と同居しており、生活上の不便を受けている。 [ 間借り・その他( ) ]
4 住宅がないため親族と同居できない。 [ 別居親族 住所 ]
5 正当な立退き要求を受けている。 [ 都市計画・区画整理・家主の使用・その他( ) [ 立退期限 年 月まで ]
6 勤務が困難である。 [ 通勤経路の概略 ] [ 通勤時間(片道) 徒歩 分、バス 分、電車 自動車 分、その他( ) 分 ]
7 高額家賃を支払っている。 [ 家賃月額 円 ]
8 結婚後の住宅がない。 [ 婚姻予定 年 月 ]
9 その他 [ ]

現在の住居の状況(当該事項に○をしてください。)

1 持家(自己所有)	2 公営住宅	3 借家(民間・社宅・その他)		
4 借間	5 寮	6 下宿	7 親族の家(親・その他)	8 その他( )

添付書類

- ① 住民票(免許証のコピーでも可)
- ② 所得証明(入居予定者全員分)

